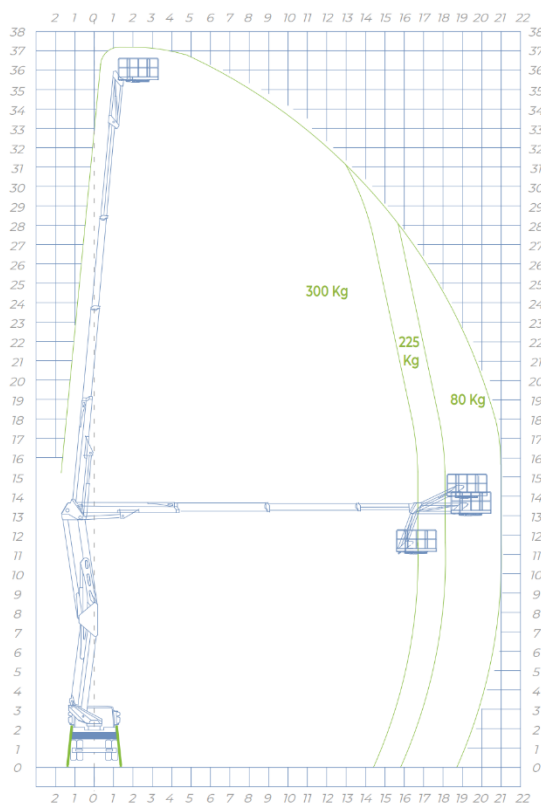




### SCHEMAT ROBOCZY



PODPORY  
Pionowe H+H



WYSOKOŚĆ ROBOCZA  
37,3 m



WYSOKOŚĆ KOSZA  
35,3 m



MAX WYSIĘG  
21 m



ŁADOWNOŚĆ  
300 kg



WYMIARY KOSZA  
2000 x 800 x 1100 mm



STEROWANIE  
Elektryczne



OBRÓT KOLUMNY  
700°



DMC  
18 ton

### STANDARDOWE WYPOSAŻENIE

#### [A] AUTOMATYCZNA STABILIZACJA

Funkcja "SPEED" to nowe rozwiązanie obecne w podnośnikach Socage. Przynosi ogromne korzyści takie jak zwiększenie bezpieczeństwa i ułatwienie poprawnego wykonania manewru stabilizacji niezbędnego do rozpoczęcia pracy. Przy użyciu jednego przycisku, również z kosza operatora, pozwala uzyskać stabilizację w bezpieczny, prosty i szybki sposób.



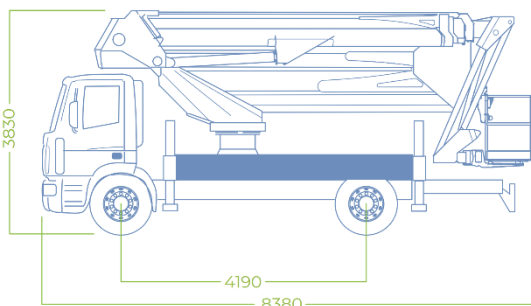
#### DANE TECHNICZNE

- ALUMINIOWY KOSZ: 2000 X 800 X 1100 MM
- OBRÓT KOSZA: 90° + 90°
- OBRÓT KOLUMNY: 700°
- OSTATNI CZŁON MANEWROWY (Jib)
- AUTOMATYCZNA STABILIZACJA DOSTĘPNA Z OBU STANOWISK STEROWNICZYCH
- AUTOMATYCZNY POWRÓT WYSIĘGNIKA DO POZYCJI TRANSPORTOWEJ
- PODPORY H+H Z DODATKOWYM SKOKIEM
- PROPORCJONALNE ELEKTROHYDRAULICZNE STEROWANIE
- START/STOP SILNIKA Z KOSZA
- LICZNIK MOTOGODZIN
- 4 PODKŁADY POD PODPORY
- GNIAZDO ELEKTRYCZNE 12V
- URZĄDZENIE MALOWANE W TECHNOLOGII PROSZKOWEJ
- SKRZYŃKA NA NARZĘDZIA



#### INFORMACJE DOTYCZĄCE BEZPIECZEŃSTWA

- WYŁĄCZNIK AWARYJNY
- CZUJNIK OTWARTYCH PODPÓR
- POZIOMICA
- SYSTEM ANTYZDERZENIOWY PODNOŚNIK/PODWOZIE
- OGRANICZNIK WAGI W KOSZU
- URZĄDZENIE OGRANICZAJĄCE MAKSYMALNY WYSUW
- AWARYJNA POMPA RĘCZNA
- CZUJNIK POZIOMU PODWOZIA
- SYSTEM SAMOPOZIOMOWANIA KOSZA
- AUTOMATYCZNE WYŁĄCZANIE PTO
- SYGNAŁ OSTRZEGAWCZY Z KOSZA



\* Wymiary mogą się zmieniać w zależności od montażu

