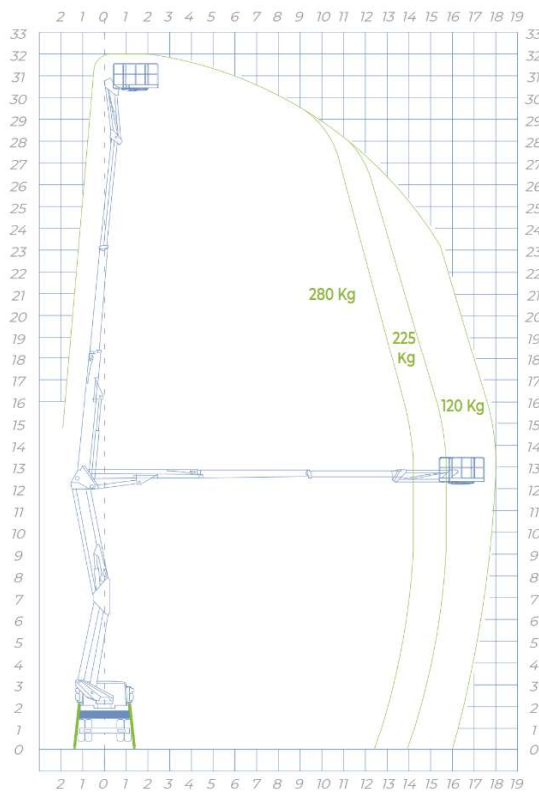




### SCHEMAT ROBOCZY



	<b>PODPORY</b> Pionowe H+H
	<b>WYSOKOŚĆ ROBOCZA</b> 32 m
	<b>WYSOKOŚĆ KOSZA</b> 30 m
	<b>MAX WSIĘG</b> 18 m
	<b>ŁADOWNOŚĆ</b> 280 kg
	<b>WYMIARY KOSZA</b> 1800 x 700 x 1100 mm
	<b>STEROWANIE</b> Elektryczne
	<b>OBRÓT KOLUMNY</b> 700°
	<b>DMC</b> 12 ton

### STANDARDOWE WYPOSAŻENIE

#### [A] AUTOMATYCZNA STABILIZACJA

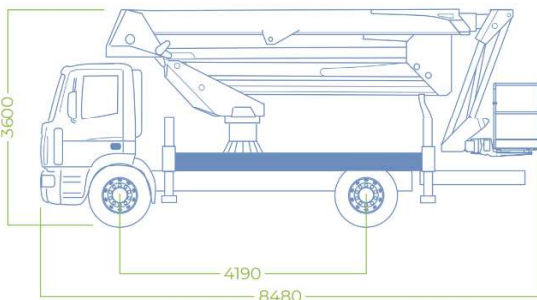
Funkcja "SPEED" to nowe rozwiązanie obecne w podnośnikach Socage. Przynosi ogromne korzyści takie jak zwiększenie bezpieczeństwa i ułatwienie poprawnego wykonania manewru stabilizacji niezbędnego do rozpoczęcia pracy. Przy użyciu jednego przycisku, również z kosza operatora, pozwala uzyskać stabilizację w bezpieczny, prosty i szybki sposób.

#### ✓ DANE TECHNICZNE

- ALUMINIOWY KOSZ: 1800 X 700 X 1100 MM
- OBRÓT KOSZA: 90° + 90°
- OBRÓT KOLUMNY: 700°
- OSTATNI CZŁON MANEROWY (Jib)
- AUTOMATYCZNA STABILIZACJA DOSTĘPNA Z OBU STANOWISK STEROWNICZYCH
- AUTOMATYCZNY POWRÓT WYSIĘGNIKA DO POZYCJI TRANSPORTOWEJ
- PODPORY H+H Z DODATKOWYM SKOKIEM
- PROPORCJONALNE ELEKTROHYDRAULICZNE STEROWANIE
- START/STOP SILNIKA Z KOSZA
- LICZNIK MOTOGODZIN
- 4 PODKŁADY POD PODPORY
- GNIAZDO ELEKTRYCZNE 12V
- URZĄDZENIE MALOWANE W TECHNOLOGII PROSZKOWEJ
- SKRZYNIA NA NARZĘDZIA

#### 🛡️ INFORMACJE DOTYCZĄCE BEZPIECZEŃSTWA

- WYŁĄCZNIK AWARYJNY
- CZUJNIK OTWARTYCH PODPÓR
- POZIOMICA
- SYSTEM ANTYZDERZENIOWY PODNOŚNIK/PODWOZIE
- OGRANICZNIK WAGI W KOSZU
- URZĄDZENIE OGRANICZAJĄCE MAKSYMALNY WYSUW
- AWARYJNA POMPA RĘCZNA
- CZUJNIK POZIOMU PODWOZIA
- SYSTEM SAMOPOZIOMOWANIA KOSZA
- AUTOMATYCZNE WYŁĄCZANIE PTO
- SYGNAŁ OSTRZEGAWCZY Z KOSZA



\* Wymiary mogą się zmieniać w zależności od montażu

