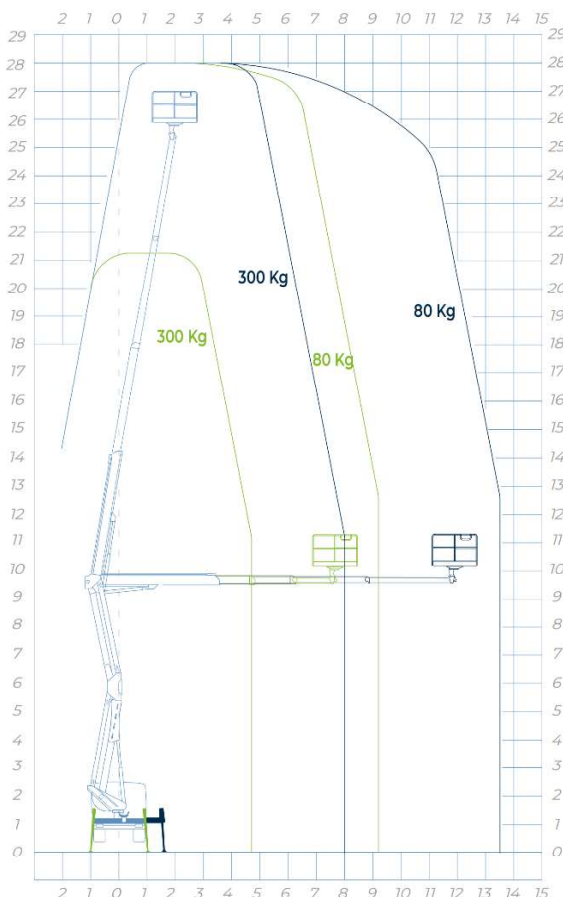




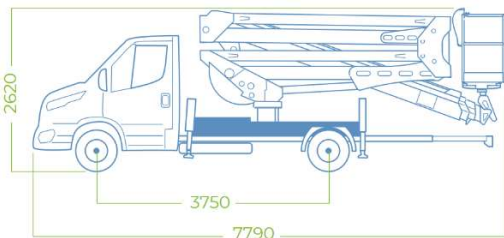
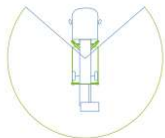
## Socage 28D SPEED

### SCHEMAT ROBOCZY



● Obszar roboczy dla podpór w obrysie pojazdu

● Obszar roboczy z podporami maksymalnie rozsuniętymi



PODPORY  
Automatyczne HE+H



WYSOKOŚĆ ROBOCZA  
28 m



WYSOKOŚĆ KOSZA  
26 m



MAX WYSIĘG  
13,5 m



ŁADOWNOŚĆ  
300 kg



WYMIARY KOSZA  
1400 x 700 x 1100 mm



STEROWANIE  
Elektryczne



OBRÓT KOLUMNY  
700°



DMC  
3,5 ton

### STANDARDOWE WYPOSAŻENIE

#### [A] AUTOMATYCZNA STABILIZACJA

Funkcja "SPEED" to nowe rozwiązanie obecne w podnośnikach Socage. Przynosi ogromne korzyści takie jak zwiększenie bezpieczeństwa i ułatwienie poprawnego wykonania manewru stabilizacji niezbędnego do rozpoczęcia pracy. Przy użyciu jednego przycisku, również z kosza operatora, pozwala uzyskać stabilizację w bezpieczny, prosty i szybki sposób.

#### ✓ DANE TECHNICZNE

- ALUMINIOWY KOSZ: 1400 X 700 X 1100 MM
- OBRÓT KOSZA: 90° + 90°
- OBRÓT KOLUMNY: 700°
- POPROWADZENIE PRZEWODÓW WEWNĄTRZ WYSIĘGNIKA
- AUTOMATYCZNY POWRÓT WYSIĘGNIKA DO POZYCJI TRANSPORTOWEJ
- AUTOMATYCZNA STABILIZACJA DOSTĘPNA Z OBU STANOWISK STEROWNICZYCH
- PODPORY HE+H
- PROPORCJONALNE ELEKTROHYDRAULICZNE STEROWANIE
- 4 PODKŁADY POD PODPORY
- GNIAZDO ELEKTRYCZNE W KOSZU 12 V
- MOŻLIWOŚĆ JEDNOCZESNEGO RUCHU WSZYSTKICH RAMION
- AUTOMATYCZNA REGULACJA OBRÓTÓW SILNIKA
- URZĄDZENIE MALOWANE W TECHNOLOGII PROSZKOWEJ
- DIODA PRAWIDŁOWEGO POŁOŻENIA WYSIĘGNIKA W POZYCJI TRANSPORTOWEJ
- AUTOMATYCZNA REGULACJA PRĘDKOŚCI SILNIKA

#### 🛡️ INFORMACJE DOTYCZĄCE BEZPIECZEŃSTWA

- ECS (EASY CONTROL SECURITY)
- MECHANICZNA OSŁONA PRZED PRZYPADKOWYM AKTYWOWANIEM RUCHÓW URZĄDZENIA
- BEZPIECZNIK RÓŻNICOWY NA LINII 230V
- AUTOMATYCZNA STABILIZACJA
- URZĄDZENIE OGRANICZAJĄCE MAKSYMALNY WYSUW
- SYSTEM SAMOPOZIOMOWANIA KOSZA
- CZUJNIK NACHYLENIA/INKLINOMETR
- WYŁĄCZNIK AWARYJNY
- AWARYJNA POMPA RĘCZNA
- SYSTEM ZDALNEJ DIAGNOSTYKI (OPCJA)
- AUTOMATYCZNE WYŁĄCZANIE PTO
- SYSTEM ANTYZDERZENIOWY PODNOŚNIK/PODWOZIE
- LICZNIK MOTOGODZIN
- KONTROLKA POPRAWNEGO ZŁOŻENIA PODPÓR
- SYGNALIZACJA PRZEGLĄDU OKRESOWEGO

