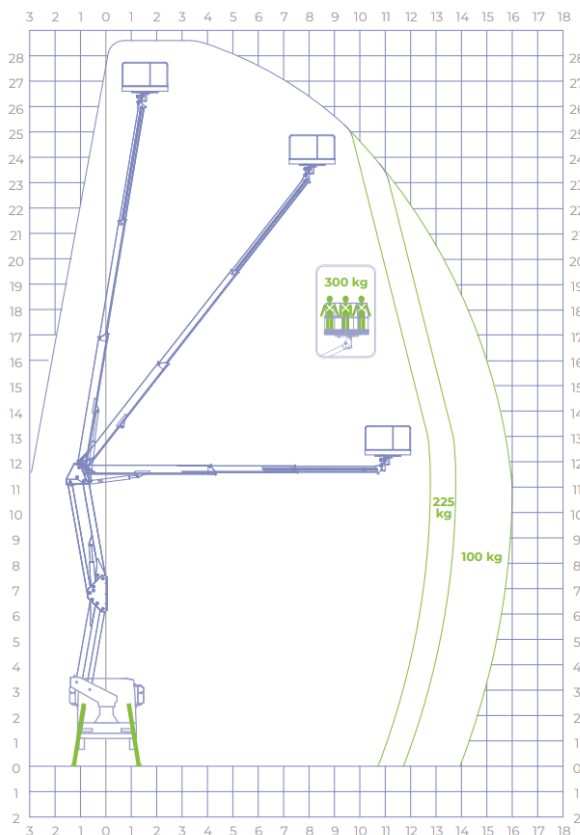





SCHEMAT ROBOCZY



-  **PODPORY**
Pionowe H+H
-  **WYSOKOŚĆ ROBOCZA**
28 m
-  **WYSOKOŚĆ KOSZA**
26 m
-  **MAX WYSIĘG**
16 m
-  **ŁADOWNOŚĆ**
300 kg
-  **WYMIARY KOSZA**
1400 x 700 x 1100 mm
-  **STEROWANIE**
Elektryczne
-  **OBRÓT KOLUMNY**
70°
-  **DMC**
≥10 ton

STANDARDOWE WYPOSAŻENIE

[A] AUTOMATYCZNA STABILIZACJA

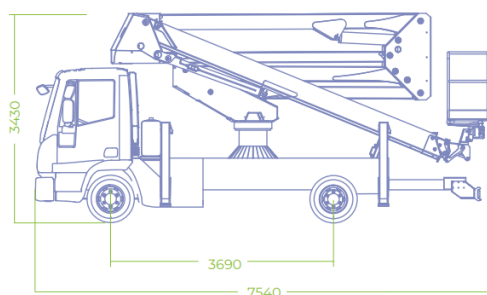
Funkcja "SPEED" to nowe rozwiązanie obecne w podnośnikach Socage. Przynosi ogromne korzyści takie jak zwiększenie bezpieczeństwa i ułatwienie poprawnego wykonania manewru stabilizacji niezbędnego do rozpoczęcia pracy. Przy użyciu jednego przycisku, również z kosza operatora, pozwala uzyskać stabilizację w bezpieczny, prosty i szybki sposób.

✓ DANE TECHNICZNE

- KOSZ ALUMINIOWY O WYMIARACH 1800 X 700 X 1100 MM
- OBRÓT KOSZA 90°+90°
- OBRÓT WIEŻY O 700°
- AUTOMATYCZNA STABILIZACJA SPEED
- PODPORY H+H Z DODATKOWYM SKOKIEM
- AUTOMATYCZNA STABILIZACJA DOSTĘPNA Z OBU STANOWISK STEROWNICZYCH
- PROPORCJONALNE ELEKTROHYDRAULICZNE STEROWANIE
- START/STOP SILNIKA Z KOSZA
- LICZNIK MOTOGODZIN
- 4 PODKŁADY POD PODPORY
- GNIAZDO 230V
- LAMPA OSTRZEGAWCZA NA KABINIE POJAZDU
- URZĄDZENIE MALOWANE W TECHNOLOGII PROSZKOWEJ
- SKRZYNIA NA NARZĘDZIA

🛡️ INFORMACJE DOTYCZĄCE BEZPIECZEŃSTWA

- PRZYCISK ZATRZYMANIA AWARYJNEGO
- CZUJNIK OTWARTYCH PODPÓR
- SYSTEM ANTYZDERZENIOWY PODNOŚNIK/PODWOZIE
- OGRANICZNIK WAGI W KOSZU
- URZĄDZENIE OGRANICZAJĄCE MAKSYMALNY WYSUW
- AWARYJNA POMPA RĘCZNA
- INKLINOMETR
- SYSTEM SAMOPOZIOMOWANIA KOSZA
- AUTOMATYCZNE ODŁĄCZENIE PTO



* Wymiary mogą się zmieniać w zależności od montażu

