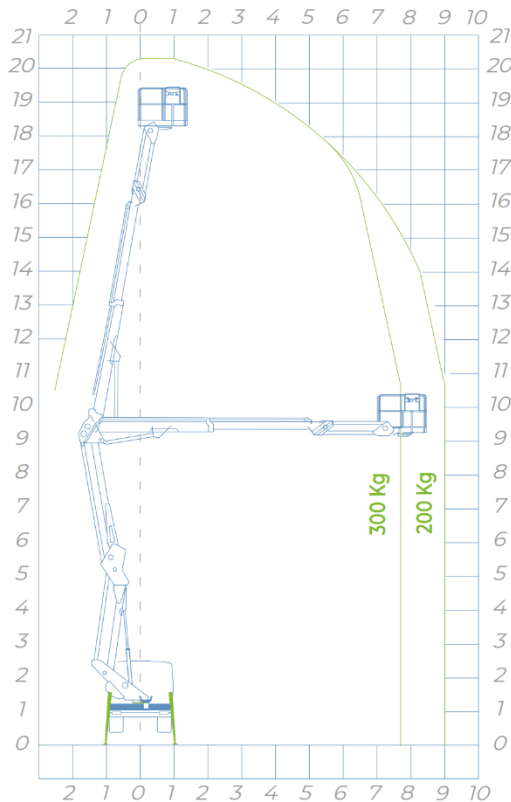




Socage 21DJ SPEED

SCHEMAT ROBOCZY



	PODPORY Automatyczne H+H
	WYSOKOŚĆ ROBOCZA 20,3 m
	WYSOKOŚĆ KOSZA 18,3 m
	MAX WYSIĘG 9 m
	ŁADOWNOŚĆ 300 kg
	WYMIARY KOSZA 1400 x 700 x 1100 mm
	STEROWANIE Elektryczne
	OBROT KOLUMNY 70°
	DMC 3,5 ton

STANDARDOWE WYPOSAŻENIE

[A] AUTOMATYCZNA STABILIZACJA

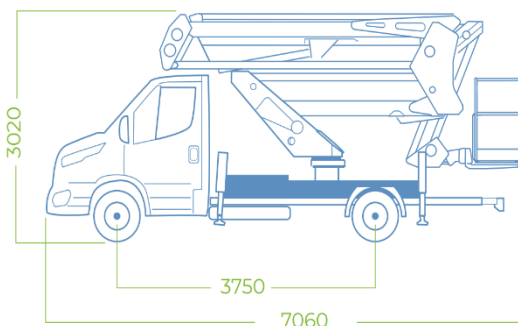
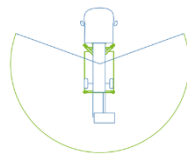
Funkcja "SPEED" to nowe rozwiązanie obecne w podnośnikach Socage. Przynosi ogromne korzyści takie jak zwiększenie bezpieczeństwa i ułatwienie poprawnego wykonania manewru stabilizacji niezbędnego do rozpoczęcia pracy. Przy użyciu jednego przycisku, również z kosza operatora, pozwala uzyskać stabilizację w bezpieczny, prosty i szybki sposób.

✓ DANE TECHNICZNE

- ALUMINIOWY KOSZ: 1400 X 700 X 1100 MM
- OBROT KOSZA: 90° + 90°
- OBROT KOLUMNY: 70°
- POPROWADZENIE PRZEWODÓW WEWNĄTRZ WYSIĘGNIKA
- OSTATNI CZŁON MANEWROWY (Iib)
- AUTOMATYCZNY POWRÓT WYSIĘGNIKA DO POZYCJI TRANSPORTOWEJ
- AUTOMATYCZNA STABILIZACJA DOSTĘPNA Z OBU STANOWISK STEROWNICZYCH
- PODPORY H+H
- PROPORCJONALNE ELEKTROHYDRAULICZNE STEROWANIE
- 4 PODKŁADY POD PODPORY
- GNIAZDO ELEKTRYCZNE W KOSZU 230V ORAZ 12 V
- MOŻLIWOŚĆ JEDNOCZESNEGO RUCHU WSZYSTKICH RAMION
- AUTOMATYCZNA REGULACJA OBROTÓW SILNIKA
- URZĄDZENIE MALOWANE W TECHNOLOGII PROSZKOWEJ
- DIODA PRAWIDŁOWEGO POŁOŻENIA WYSIĘGNIKA W POZYCJI TRANSPORTOWEJ
- AUTOMATYCZNA REGULACJA PRĘDKOŚCI SILNIKA

🛡️ INFORMACJE DOTYCZĄCE BEZPIECZEŃSTWA

- ECS (EASY CONTROL SECURITY)
- MECHANICZNA OSŁONA PRZED PRZYPADKOWYM AKTYWOWANIEM RUCHÓW URZĄDZENIA
- BEZPIECZNIK RÓŻNICOWY NA LINII 230V
- AUTOMATYCZNA STABILIZACJA
- URZĄDZENIE OGRANICZAJĄCE MAKSYMALNY WYSUW
- SYSTEM SAMOPOZIOMOWANIA KOSZA
- CZUJNIK NACHYLENIA/INKLINOMETR
- WYŁĄCZNIK AWARYJNY
- AWARYJNA POMPA RĘCZNA
- SYSTEM ZDALNEJ DIAGNOSTYKI (OPCJA)
- AUTOMATYCZNE WYŁĄCZANIE PTO
- SYSTEM ANTYZDERZENIOWY PODNOŚNIK/PODWOZIE
- LICZNIK MOTOGDZIN
- KONTROLKA POPRAWNEGO ZŁOŻENIA PODPÓR
- SYGNALIZACJA PRZEGLĄDU OKRESOWEGO



* Wymiary mogą się zmieniać w zależności od montażu

